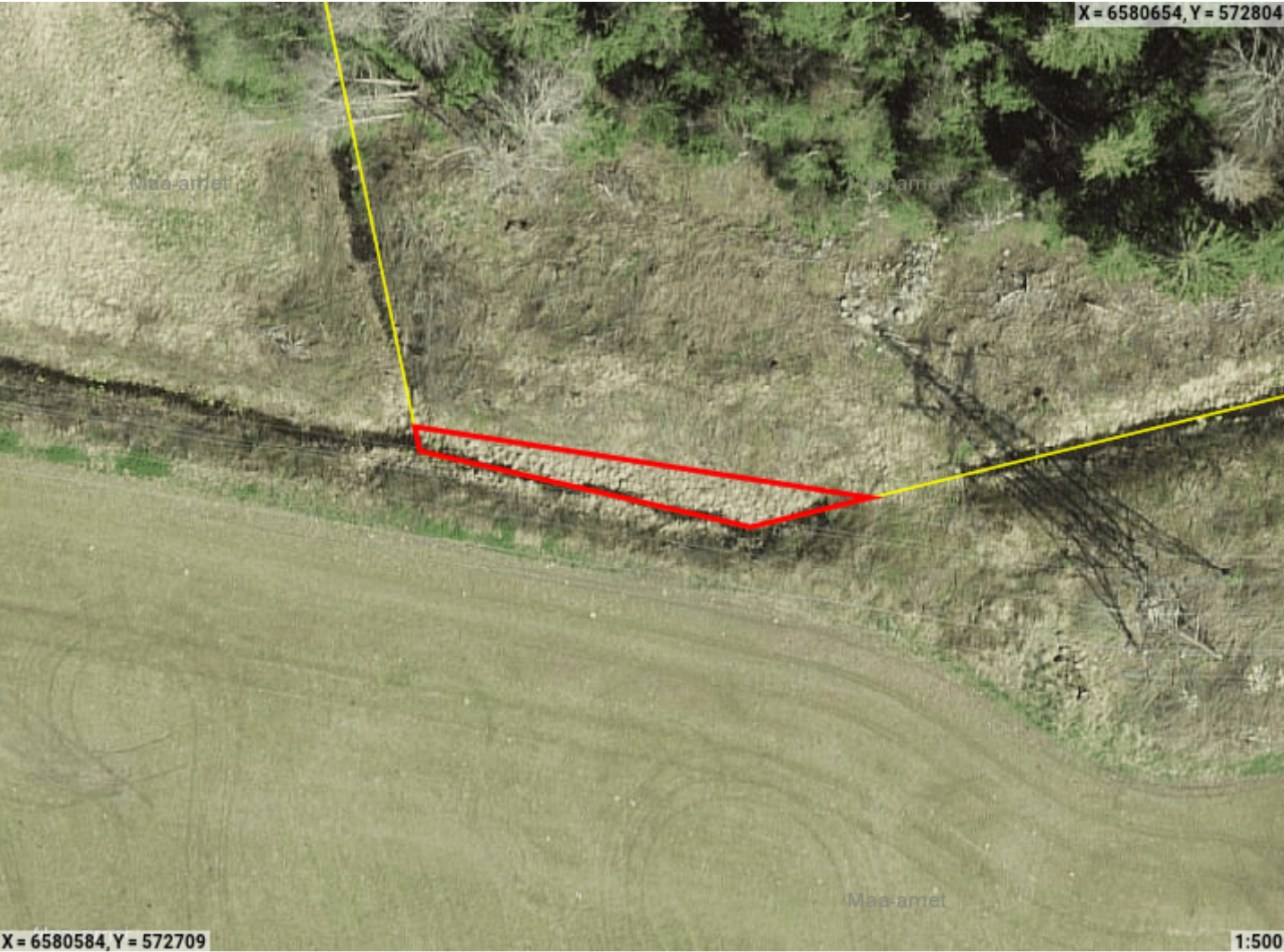




Piiranguala ID 460838 väljavõte

Piirangu liik	Isiklik kasutusõigus
Nimetus	110 kV elektriõhuliini isikliku kasutusõiguse ala
Piiranguala kirjeldus	-
Ruumikuju loomise kuupäev	22. oktoober 2024
Õigusliku kehtivuse kuupäev	
Pindala	80m²
Asukoht	Maapealne
Moodustusviis	Digitud
Täpsusklass	4
Seisund	Mustand



☐ Ruumikuju piir    ☐ Valitseja piir

**Asub katastriüksustel:**

Harju maakond, Anija vald, Kihmla küla, Anija metskond 178 (14001:001:0615)

**Piiranguala õigustatud kasutajad ehk valitsejad**

Valitseja liik	Valitseja kood
Juriidiline isik	11022625

**Ruumianalüüs üksusele 14001:001:0615**

**Katastri andmed**

Täisaadress	Harju maakond, Anija vald, Kihmla küla, Anija metskond 178
Kinnistu number	13613402
Kogupindala	-
Omandivorm	Riigiomand
Sihtotstarve 1	MAATULUNDUSMAA 100%

**Kattuvuse pindala**

Ligikaudne suurus	80m²
-------------------	------